



NATURAN BIZI  
70 viviendas VPO  
Aretxabaleta (Vitoria-Gasteiz)

Naturan Bizi es el nuevo proyecto de viviendas de Cronoslive que mira a los Montes de Vitoria-Gasteiz



Naturan Bizi es un proyecto residencial de 70 viviendas VPO (70 viviendas + 2 locales) en la nueva zona de Aretxabaleta. Una lengua de terreno conectada a la ciudad de Vitoria por su zona sur, a menos de 20 min. del centro de la ciudad y rodeada completamente por zonas verdes protegidas.

En su parte sur nos encontramos los Montes de Vitoria, un cinturón de suaves lomas coronada por el monte Kapildui, y rodeada lateralmente por zonas verdes que acogen el parque de Olárizu al este y el parque de Lasarte al oeste.



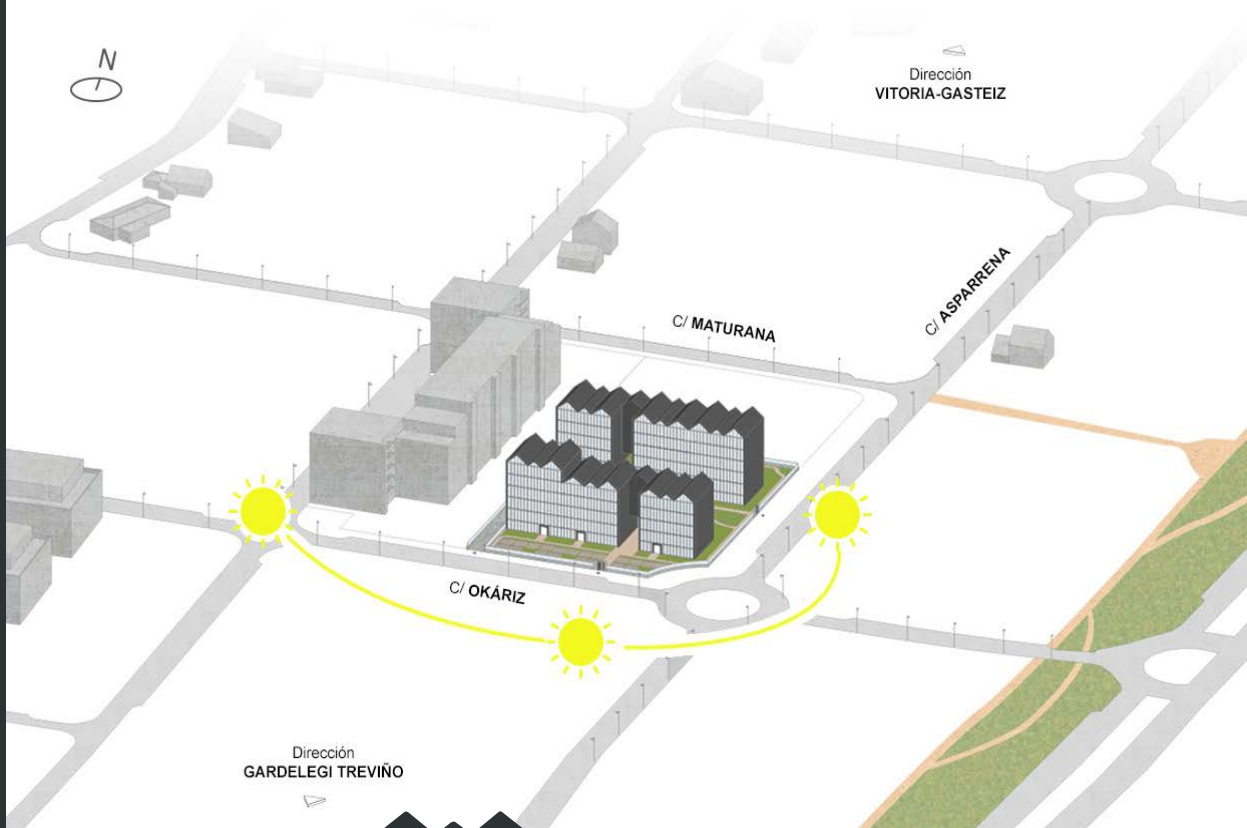
ESPACIOS EXTERIORES

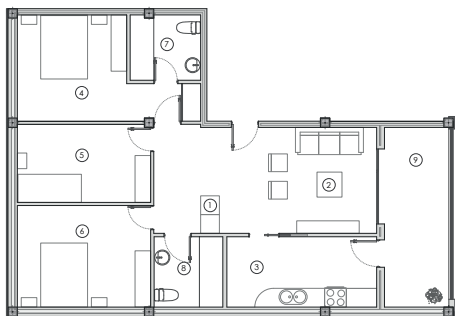


EFICIENCIA ENERGÉTICA Y MEDIO AMBIENTE



PERSONALIZACIÓN DE LAS VIVIENDAS





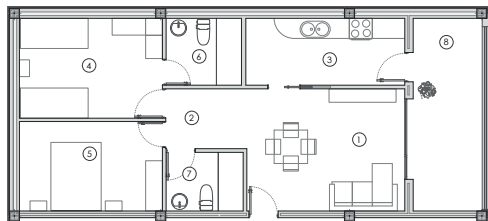
### Tipo

**A**

3 dormitorios.  
2 baños.  
Situada en altura.  
103,65m<sup>2</sup> construidos.  
90m<sup>2</sup> útiles computables.  
29 unidades.

#### SUPERFICIES:

1. Comedor-Distribuidor	12,20 m <sup>2</sup>
2. Salón	12,13 m <sup>2</sup>
3. Cocina	10,79 m <sup>2</sup>
4. Dormitorio 1	14,71 m <sup>2</sup>
5. Dormitorio 2	10,65 m <sup>2</sup>
6. Dormitorio 3	13,87 m <sup>2</sup>
7. Baño 1	4,95 m <sup>2</sup>
8. Baño 2	4,69 m <sup>2</sup>
9. Terraza	11,85 m <sup>2</sup>



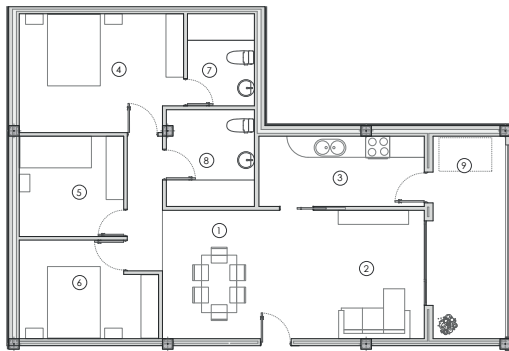
### Tipo

**B**

2 dormitorios.  
2 baños.  
Situada en altura.  
82m<sup>2</sup> construidos.  
70m<sup>2</sup> útiles computables.  
15 unidades.

#### SUPERFICIES:

1. Salón - Comedor	17,92 m <sup>2</sup>
2. Distribuidor	3,58 m <sup>2</sup>
3. Cocina	9,56 m <sup>2</sup>
4. Dormitorio 1	12,71 m <sup>2</sup>
5. Dormitorio 2	11,39 m <sup>2</sup>
6. Baño 1	4,39 m <sup>2</sup>
7. Baño 2	4,03 m <sup>2</sup>
8. Terraza	11,85 m <sup>2</sup>



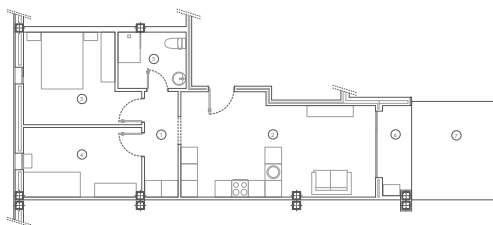
### Tipo

C

3 dormitorios.  
2 baños.  
Situada en altura.  
104,35m<sup>2</sup> construidos.  
90m<sup>2</sup> útiles computables.  
14 unidades.

### SUPERFICIES:

1. Comedor-Distribuidor	18,21m <sup>2</sup>
2. Salón	12,30 m <sup>2</sup>
3. Cocina	9,36 m <sup>2</sup>
4. Dormitorio 1	15,29 m <sup>2</sup>
5. Dormitorio 2	8,45 m <sup>2</sup>
6. Dormitorio 3	10,49 m <sup>2</sup>
7. Baño 1	4,97 m <sup>2</sup>
8. Baño 2	6,85 m <sup>2</sup>
9. Terraza	11,85 m <sup>2</sup>



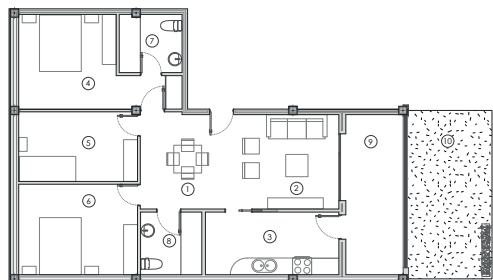
### Tipo

**D**

2 dormitorios.  
1 baños.  
Situada en planta baja.  
Jardín privado 10,50m<sup>2</sup>  
66,95m<sup>2</sup> construidos  
60,05m<sup>2</sup> útiles computables.  
4 unidades.

#### SUPERFICIES:

1. Salón - Comedor - Cocina	24,86 m <sup>2</sup>
2. Distribuidor	4,72 m <sup>2</sup>
3. Dormitorio 1	12,56 m <sup>2</sup>
4. Dormitorio 2	10,95 m <sup>2</sup>
5. Baño	4,98 m <sup>2</sup>
6. Porche	3,95 m <sup>2</sup>
7. Jardín	10,65 m <sup>2</sup>



### Tipo

**E**

3 dormitorios.  
2 baños.  
Situada en planta baja.  
Jardín privado 18m<sup>2</sup>.  
105m<sup>2</sup> construidos.  
90m<sup>2</sup> útiles computables.  
6 unidades.

#### SUPERFICIES:

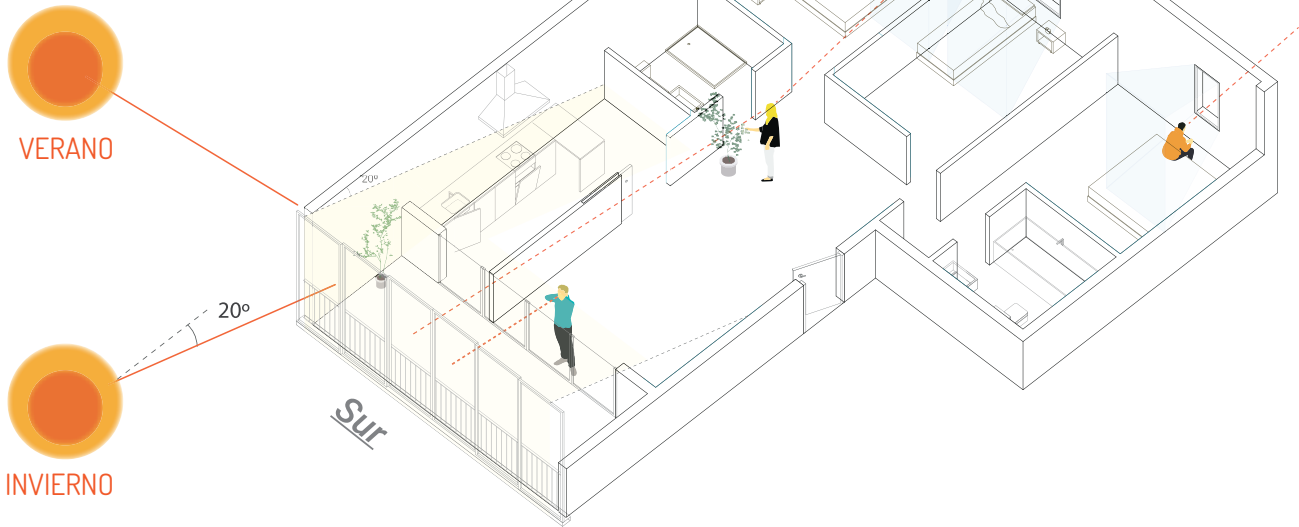
1. Comedor-Distribuidor	12,20 m <sup>2</sup>
2. Salón	12,13 m <sup>2</sup>
3. Cocina	10,79 m <sup>2</sup>
4. Dormitorio 1	14,71 m <sup>2</sup>
5. Dormitorio 2	10,65 m <sup>2</sup>
6. Dormitorio 3	13,87 m <sup>2</sup>
7. Baño 1	4,95 m <sup>2</sup>
8. Baño 2	4,69 m <sup>2</sup>
9. Terraza	11,85 m <sup>2</sup>

### Luz solar

La fachada sur recibe luz directa durante todo el día. En invierno, cuando más se requiere, ésta invade la zona de día y de estancia de la casa.

### Luz difusa

En la fachada norte, la luz nunca es directa. Es una luz difusa y suave, ideal para un dormitorio o un despacho.



La geometría de los huecos de la fachada norte ofrecen nuevos puntos de vista que se diferencian de los usuales.

### VISUALES

La luz inunda la vivienda por ambas orientaciones, las visuales se multiplican atravesando toda la casa.

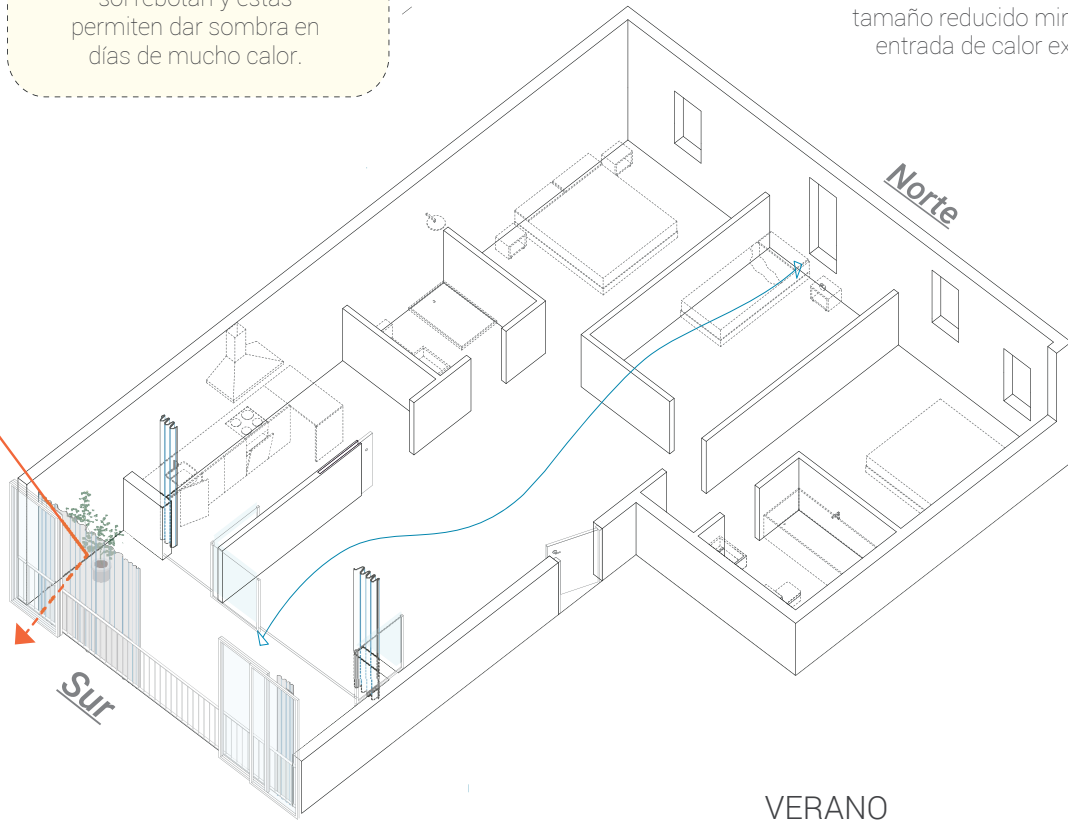
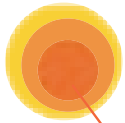
### Cortinas reflectantes

Las cortinas exteriores son de un material reflectante. Los rayos de sol rebotan y éstas permiten dar sombra en días de mucho calor.

### Fachada Norte

Los huecos en fachada norte permiten, por su ubicación, una ventilación cruzada óptima. Su tamaño reducido minimizan la entrada de calor excesivo.

VERANO  
20° - 30°



### Invernadero

El invernadero regula la entrada de calor. Por una parte, limita el aporte solar directo. por otra, permite un flujo constante de aire por ventilación natural cruzada al mantener sus dos pieles abiertas.

### VERANO

Protección contra la radiación solar excesiva y ventilación natural cruzada.

Piel exterior abierta - Cortinas de sombra cerradas -  
Piel interior semicerrada - Cortinas térmicas abiertas.

Ventilación y renovación de aire aprovechando las temperaturas nocturnas suaves.

Piel exterior abierta - Cortinas de sombra abiertas -  
Piel interior semicerrada - Cortinas térmicas semicerradas





## NOCHE

Durante la noche, las cortinas térmicas se cierran para mantener el calor almacenado durante el día.

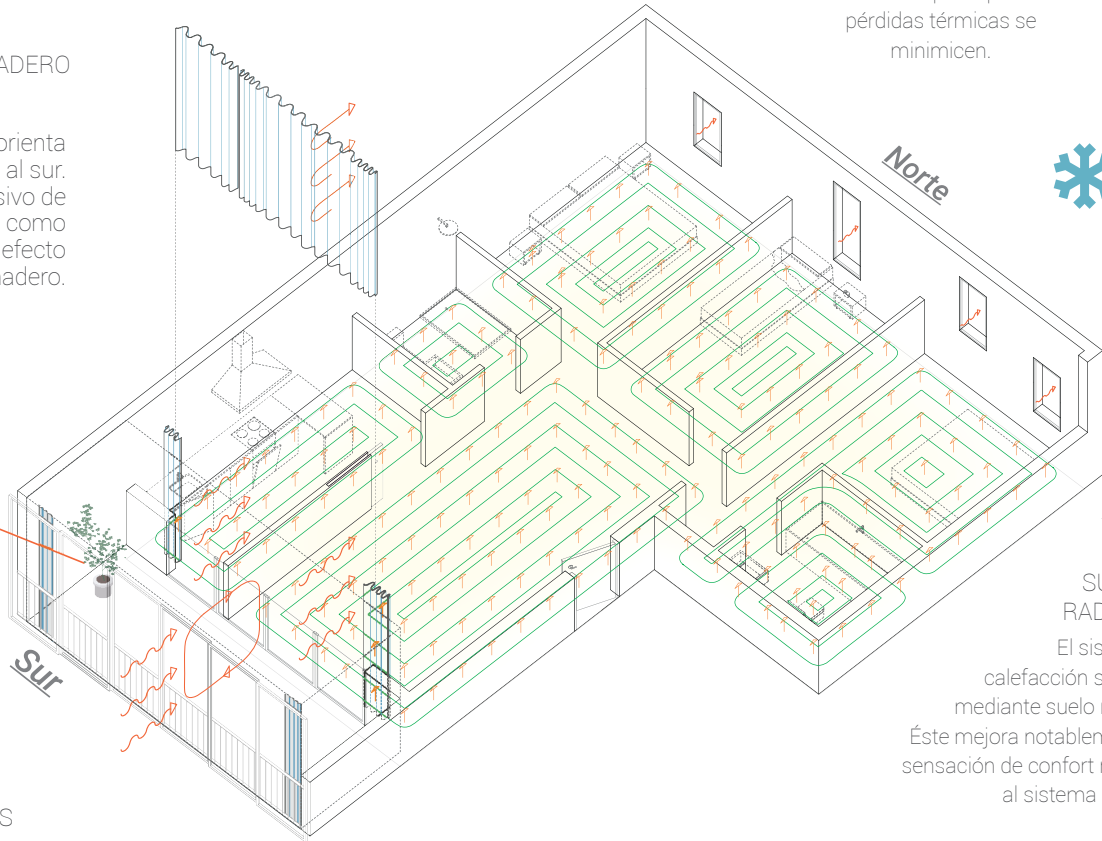
## FACHADA NORTE

Los huecos de la fachada norte -dormitorios- son reducidos para que las pérdidas térmicas se minimicen.

## INVERNADERO

El invernadero se orienta completamente al sur. Principal sistema pasivo de aislamiento, actúa como colchón térmico por efecto invernadero.

INVIERNO  
0-10°C



## SUELO RADIANTE

El sistema de calefacción se realiza mediante suelo radiante. Éste mejora notablemente la sensación de confort respecto al sistema habitual.

## CORTINAS TÉRMICAS

Las cortinas térmicas complementan el funcionamiento del invernadero. Las exteriores sirven para dar sombra, las interiores para retener el calor. Se abren o cierran en función de las necesidades térmicas.

## INVIERNO

Día:

Aporte solar directo. Aislamiento térmico mediante el invernadero (por efecto invernadero) - Piel exterior cerrada - Cortinas de sombra abiertas - Piel interior cerrada - Cortinas térmicas abiertas.

Noche:

Piel exterior cerrada - Cortinas de sombra abiertas - Piel interior cerrada - Cortinas térmicas cerradas - Conservación y restitución del calor acumulado durante el día.

### Invernadero

Verano: las dos pieles se mantienen abiertas para una refrigeración continua.  
En caso de excesivo calor, las cortinas reflectantes reducen la entrada de rayos de sol.

### Fachada Norte

Los huecos de la fachada norte son reducidos para que la transferencia de calor se minimice.

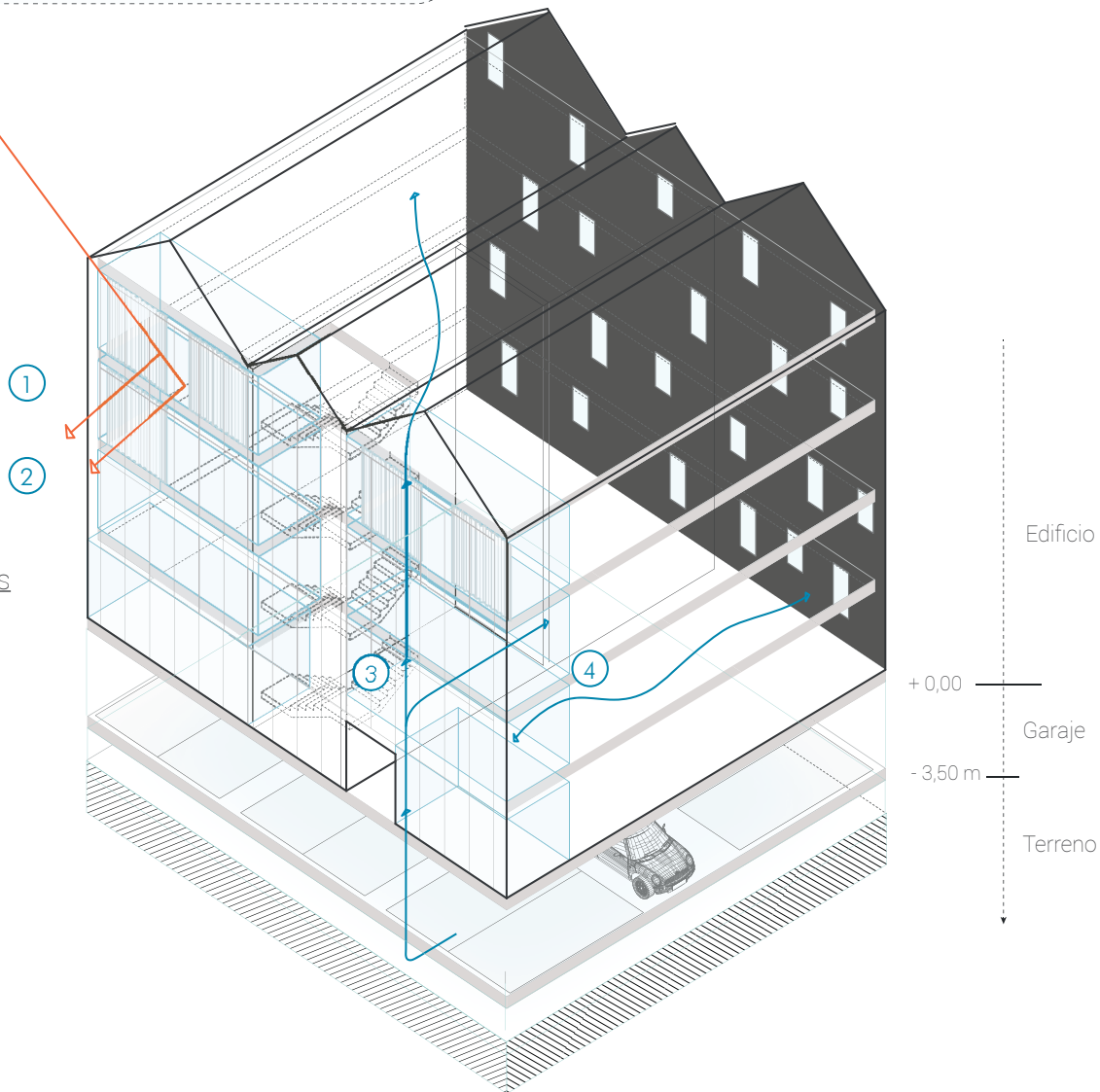
VERANO  
25°-35°C

### Fachada Sur

Se dota a la fachada sur de un sistema textil para generar sombra en caso de mucho calor.

### Cuatro sistemas pasivos

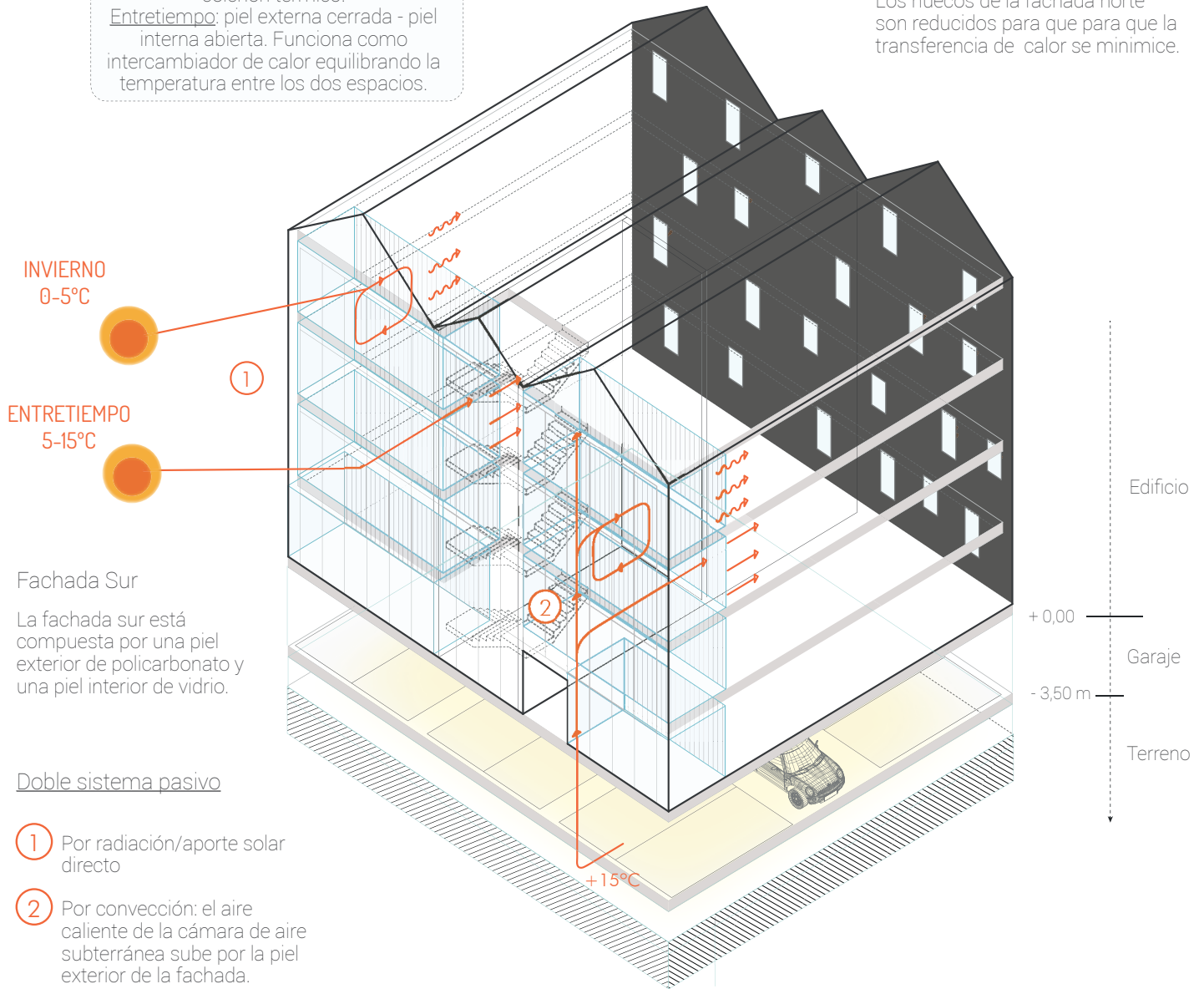
- ① En verano, los rayos del sol son muy verticales, los forjados actúan a modo de parasol.
- ② Las cortinas exteriores son reflectantes. Los rayos del sol rebotan, el calor no entra.
- ③ Por convección: el aire fresco de la cámara de aire subterránea sube por la piel exterior de la fachada refrigerándola.
- ④ La ventilación cruzada permite equilibrar las temperaturas exterior e interior.



**Invernadero**  
Invierno: las dos pieles se mantienen cerradas. Funciona como un importante colchón térmico.  
Entretiempo: piel externa cerrada - piel interna abierta. Funciona como intercambiador de calor equilibrando la temperatura entre los dos espacios.

**Fachada Norte**

Los huecos de la fachada norte son reducidos para que para que la transferencia de calor se minimice.



**INVIERNO**  
0-5°C



1

**ENTRETIEMPO**  
5-15°C



**Fachada Sur**

La fachada sur está compuesta por una piel exterior de policarbonato y una piel interior de vidrio.

Doble sistema pasivo

- 1 Por radiación/aporte solar directo
- 2 Por convección: el aire caliente de la cámara subterránea sube por la piel exterior de la fachada.

Edificio

+ 0,00

Garaje

- 3,50 m

Terreno

+15°C



## CALIFICACIÓN ENERGÉTICA

Naturan Bizi es un proyecto desarrollado para conseguir una gran eficiencia energética.

Desde Cronoslive fuimos conscientes desde el primer momento de la importancia de conseguir la máxima eficiencia en el proyecto Naturan Bizi, garantizando una calificación A o B.

El diseño del edificio y las viviendas integran varias medidas arquitectónicas para conseguirlo, donde destaca:

- Estudio de la orientación del edificio
- Conseguir que todas las viviendas tengan la misma orientación (SUR) y fachadas enfrentadas para obtener ventilación cruzada.
- Integración de la estructura en los cerramientos
- Apostar por nuevos sistemas de fachadas donde se incrementan los aislamientos



Un proyecto diferente donde las zonas exteriores adquieren gran importancia.  
Pensadas para niños y adultos todos tienen su espacio.



Rodeada de zonas verdes, Naturan Bizi se sitúa en la nueva zona de Aretxabaleta un espacio privilegiado de Vitoria-Gasteiz.

## OPCIONES DE PERSONALIZACIÓN

Sabemos que cada persona es distinta.  
Por eso hemos elegido una amplia selección de opciones de configuración  
para crear más de 30 combinaciones posibles de viviendas.

# TRASTEROS-CAMAROTES



**M**  
TRASTERO  
4,5-5,0 m<sup>2</sup>

- incluido precio vivienda -



**XL**  
TRASTERO  
11,5-12,0 m<sup>2</sup>

- consultar precios/disponibilidad -



**L**  
TRASTERO  
7,5-8,0 m<sup>2</sup>

- consultar precios/disponibilidad -



Puerta sencilla  
70cm

- incluido precio vivienda -

Puerta sencilla  
100cm

- consultar precios -

Puerta seguridad  
80cm

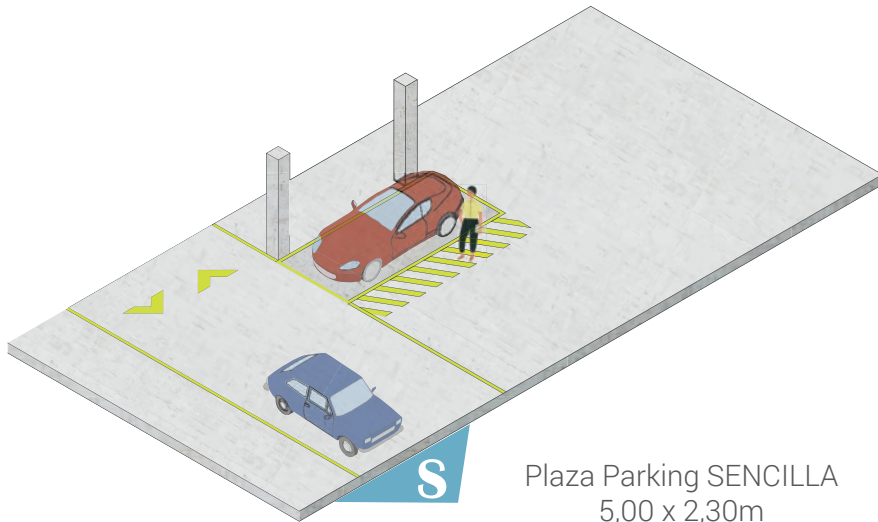
- consultar precios -

PROYECTO  
PERSONALIZACIÓN

CONFIGURACIÓN DE ANEJOS

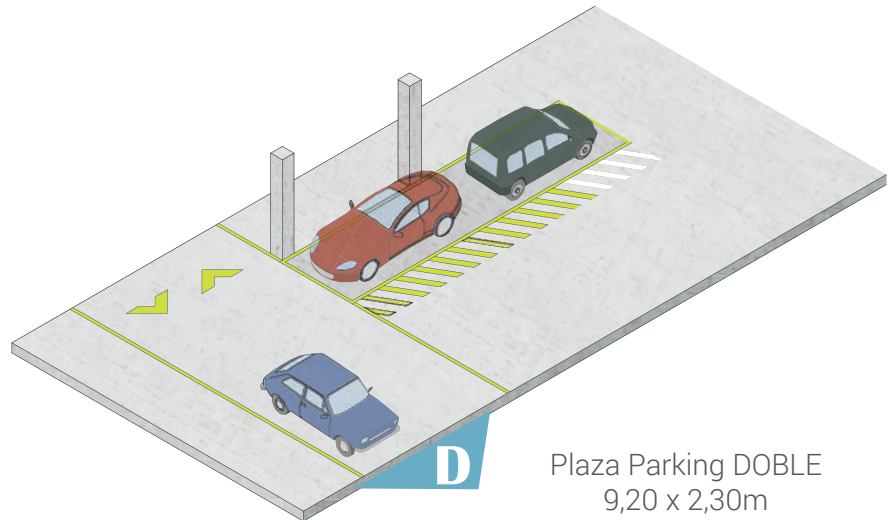


# PARKING



Plaza Parking SENCILLA  
5,00 x 2,30m

- incluido precio vivienda -



Plaza Parking DOBLE  
9,20 x 2,30m

- consultar precios/disponibilidad -

## DIVISIÓN COCINAS



Separación cocina-salón  
Puerta corredera 80cm

- incluido precio vivienda -



Separación cocina-salón  
Hueco sin puerta 120cm

- incluido precio vivienda -



Separación cocina-salón  
Sin división

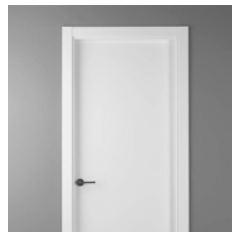
- incluido precio vivienda -

## PUERTAS



Color madera

- incluido precio vivienda -



Color blanco

- incluido precio vivienda -

## BAÑOS



Combinación baños  
Bañera - Ducha

- incluido precio vivienda -



Combinación baños  
Ducha - Ducha

- consultar precio -

\* Todas las viviendas disponen de dos baños, uno con bañera y el segundo con ducha.

## ILUMINACIÓN

### Mecanismos



Cristal táctil  
color blanco

- incluido precio vivienda -



Cristal táctil  
color gris

- incluido precio vivienda -



Cristal táctil  
color negro

- incluido precio vivienda -

### Color luz



Blanco neutro  
4000°K

- incluido precio vivienda -



Blanco cálido  
3000°K

- incluido precio vivienda -



+ info:  
[cronoslive.com](http://cronoslive.com)

[info@cronoslive.com](mailto:info@cronoslive.com)  
945 566 120  
682 153 425

¿Tienes alguna duda? ¡Contacta con nosotros!